



ETEC-CI

ENTREPRISE des TRAVAUX d'ELECTRICITE et de CONSTRUCTION DE COTE D'IVOIRE



DOSSIER TECHNIQUE



SOMMAIRE

I-PRESENTATION DE L'ENTREPRISE

- ✚ Objectifs et philosophie
- ✚ Mot du Directeur Général

II-ORGANIGRAMME

III-MOYENS DE L'ENTREPRISE

- ✚ Moyens humains
- ✚ Moyens matériels

IV-DOMAINES D'ACTIVITE

- ✚ Electricité CFO (HT/MT/BT)
- ✚ Electromécanique
- ✚ Informatique CFA
- ✚ Énergie Solaire
- ✚ Froid et climatisation
- ✚ Automatismes et instrumentation
- ✚ Bâtiment et travaux publics
- ✚ Travaux maritimes et fluviaux
- ✚ Réalisation de Forage et de Château

V-PROCESSUS ET METHODOLOGIE

- ✚ Solutions Techniques
- ✚ Gestion de la Qualité et Autocontrôle
- ✚ Hygiène et Sécurité

VI-PARTENAIRES DE MARQUES

VII-ILS NOUS FONT CONFIANCE

VIII-QUELQUES REALISATION

IX-ANNEXES



I-PRESENTATION GENERALE DE L'ENTREPRISE

Fondée en 2007, **ETEC-CI** (Entreprise des Travaux d'Électricité et de Construction en Côte d'Ivoire) est un acteur clé dans les domaines de l'électricité, de la construction et des solutions techniques avancées. Grâce à une expertise multidisciplinaire, l'entreprise répond efficacement aux besoins variés de ses clients dans les secteurs industriels, tertiaires et résidentiels.

Notre mission principale est de fournir des prestations de qualité en respectant les normes les plus strictes et en adoptant des solutions innovantes. En intégrant des principes de durabilité et en valorisant les énergies renouvelables, **ETEC-CI** s'engage à contribuer à la modernisation des infrastructures et au bien-être de ses clients.

+ Objectifs et philosophie

Chez **ETEC-CI**, nous croyons que chaque projet est unique. Nous privilégions une approche personnalisée, centrée sur l'écoute et la compréhension des besoins spécifiques de nos clients. Cette philosophie se traduit par la conception de solutions sur mesure, alliant efficacité, esthétisme et respect des contraintes budgétaires.

L'entreprise place également l'innovation et la sécurité au cœur de ses préoccupations. À travers des formations continues pour ses équipes et l'utilisation d'outils technologiques de pointe, **ETEC-CI** garantit une exécution rigoureuse et des résultats durables.



ETEC-CI

Entreprise des Travaux d'Electricité et de Construction de Côte d'Ivoire
Electricité Bâtiment et Industrielle, Etude et Réalisation BT/MT/HT
Groupe Electrogène, Climatisation et Construction

Mot du Directeur Général

Chers partenaires, chers clients,
c'est avec un immense honneur que je m'adresse à vous en tant que Directeur Général de l'entreprise **ETEC-CI**, un acteur clé dans les domaines de l'électricité CFO/CFA, BTP, télécommunications, et de l'informatique en Côte d'Ivoire.

Depuis notre création, nous nous sommes engagés à offrir des solutions innovantes et sur mesure, adaptées aux besoins de nos clients et partenaires. Notre entreprise repose sur trois piliers fondamentaux : **la qualité, l'innovation et la proximité.**

Nos différents départements, travaillent en synergie pour garantir des prestations de qualités. Cette expertise pluridisciplinaire est portée par une équipe de professionnels compétents et passionnés, qui placent votre satisfaction au cœur de leurs priorités.

Notre mission : devenir le partenaire incontournable pour vos projets technologiques, en vous accompagnant avec rigueur, efficacité et créativité. Nous mettons un point d'honneur à intégrer des technologies de pointe tout en respectant les normes les plus strictes, afin d'assurer la pérennité et la performance de vos infrastructures.

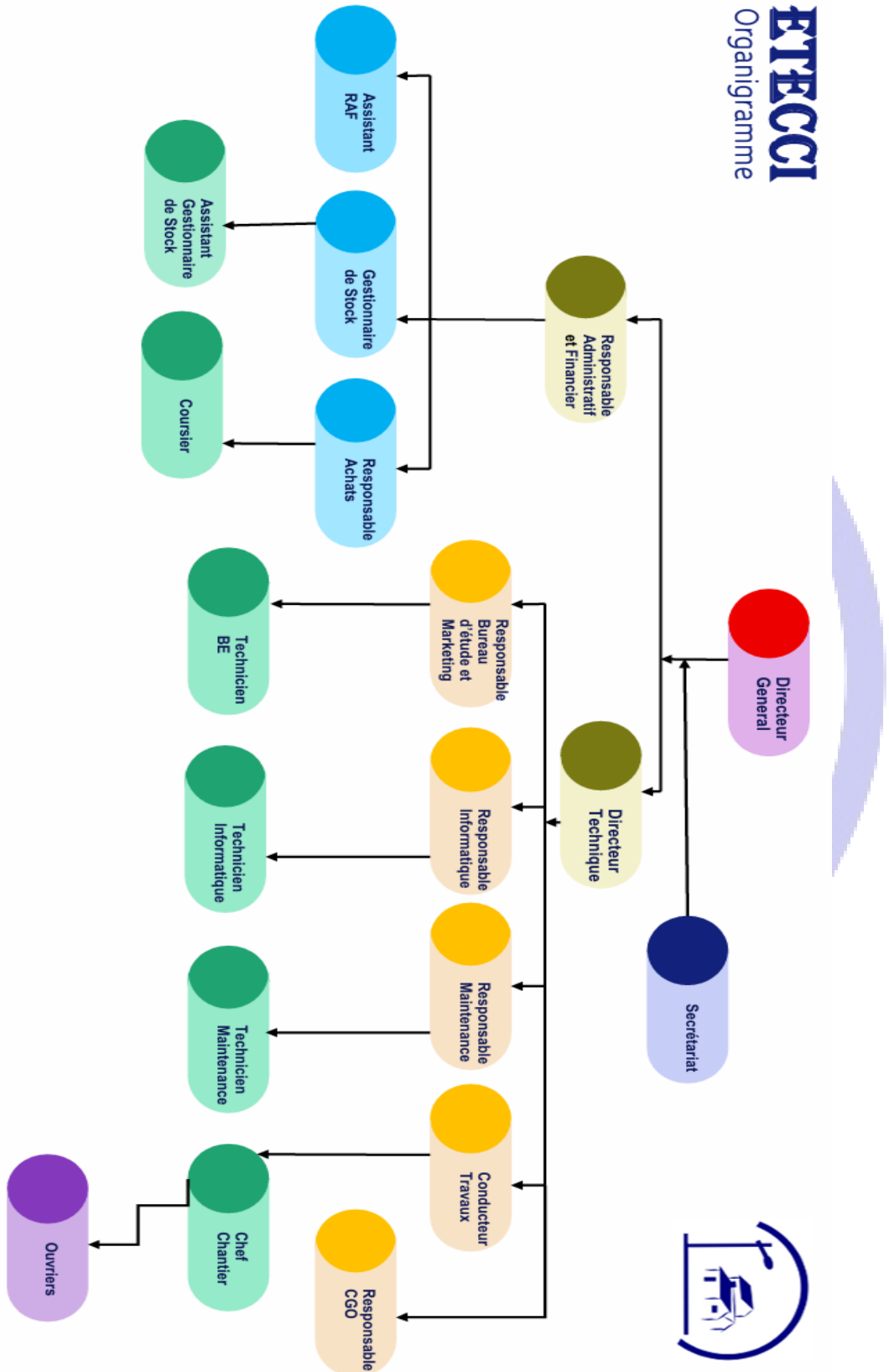
Je vous remercie pour la confiance que vous nous accordez et vous assure de notre détermination à exceller dans tous les domaines où nous intervenons.
Avec mes salutations les plus distinguées,

TANOHI François Kerney
Directeur Général
ETEC-CI


ETEC-CI
Directeur Général
Tél: 07 07 63 62 65



II- ORGANIGRAMME





III-MOYENS DE L'ENTREPRISE

Moyens Humains

- **Responsable Technique**

- ❖ Encadrement, animation et formation des équipes de techniciens.
- ❖ Pilotage des projets, de la maintenance et des installations.
- ❖ Coordination avec les clients et la réalisation technique
- ❖ Suivie budgétaire et respect des cahiers des charges.

- **Techniciens Spécialisé**

- ❖ Assurer le fonctionnement de nos installations technologique
- ❖ Mise en place de nouveaux systèmes (réseaux, travaux...)
- ❖ Intervenir pour résoudre des pannes complexes
- ❖ Tenir à jour la documentation des interventions et gérer la conformité
- ❖ Participer à la planification et à la gestion de travaux ou projets

- **Techniciens**

- ❖ Réaliser l'entretien régulier et les réparations
- ❖ Identifier l'origine des dysfonctionnements techniques et les dépanner
- ❖ Monter et configurer de nouveaux équipements
- ❖ Veiller au respect des normes de sécurité, qualité et environnement



- **Ouvriers Spécialisé**

- ❖ Réalisation de tâches manuelles souvent répétitives
- ❖ Vérification de la conformité des pièces ou travaux réalisés
- ❖ Entretien de premier niveau des outils et équipements utilisés
- ❖ Respect strict des consignes d'hygiène et de sécurité
- ❖ Interprétation de plans ou de consignes simples

- **Ouvriers**

- ❖ Réaliser des opérations manuelles ou semi-automatisées
- ❖ Appliquer strictement les consignes de sécurité contrôler
- ❖ Assurer l'entretien de premier niveau
- ❖ Approvisionner son poste de travail en matières premières
- ❖ Assister les ouvriers qualifiés ou les chefs de chantier dans des tâches





3.2 Moyens Matériels

Pour garantir la réussite de ses projets et la satisfaction de ses clients, **ETEC-CI** s'appuie sur un ensemble de moyens matériels modernes et adaptés aux différentes exigences techniques. Ces équipements, soigneusement sélectionnés, permettent d'assurer :

- Une **mobilité** optimale pour les équipes sur le terrain.
- Une **performance accrue** grâce à des outils de qualité.
- Une **sécurité maximale** pour tous les intervenants.

L'entreprise dispose de :



Véhicule de livraison de matériels



Véhicule de liaison



Véhicule de liaison



Véhicule de liaison



Véhicule de liaison



Véhicule de visite de chantier



ETEC-CI

Entreprise des Travaux d'Electricité et de Construction de Cote d'Ivoire
Electricité Bâtiment et Industrielle, Etude et Réalisation BT/MT/HT
Groupe Electrogène, Climatisation et Construction



Equipement de protection Individuelle



Outillage



Mini-pelle



Nacelle élévatrice



IV-DOMAINES D'ACTIVITE

✚ Electricité CFO (HT/MT/BT) (Bâtiment et industriel)

➤ **Postes de Transformation**

Étude, dimensionnement et installation de postes de transformation.

Fourniture et pose de transformateurs de puissance adaptés aux besoins spécifiques. Maintenance préventive et corrective des équipements de poste (cellules HTA, disjoncteurs, relais de protection). Automatisation des postes pour une gestion intelligente et optimisée.

➤ **Tableau Général Basse Tension (TGBT)**

Conception et réalisation, Installation et raccordement de tableaux divisionnaires et coffrets de distribution, Mise en conformité des installations existantes selon les normes en vigueur. Dimensionnement et pose de câbles électriques pour la distribution interne et externe.

➤ **Électrification Rurale et Urbaine**

Étude et exécution de projets d'électrification pour des zones rurales et périurbaines. Installation de réseaux aériens et souterrains. Eclairage public.

✚ Electromécanique

➤ **Groupe électrogène**

Fourniture, installation et mise en service de groupes électrogènes. Maintenance et dépannage des équipements. Intégration de systèmes d'inversion de source et d'automatisation.

✚ Informatique CFA

➤ **Réseau Informatique**

Installation et câblage de réseaux locaux (LAN). Mise en place et configuration de serveurs. Maintenance de parcs informatiques. Installation et soudure de fibres optiques pour des connexions à haut débit.

➤ **Vidéosurveillance et Sécurité**

Installation de caméras de vidéosurveillance (analogiques et IP). Intégration de systèmes de télésurveillance. Analyse d'images vidéo pour la détection automatisée d'intrusions.



➤ **Détection et Protection Incendie**

Conception et installation de systèmes de détection incendie (détecteurs de fumée, capteurs thermiques). Maintenance préventive et corrective des systèmes d'alarme incendie. Intégration de solutions d'extinction automatique.

➤ **Contrôle d'Accès**

Mise en place de portails automatisés et badges d'accès. Installation de solutions biométriques (empreintes digitales, reconnaissance faciale). Intégration de logiciels de gestion des accès pour une supervision centralisée.

➤ **Domotique et Automatisation**

Automatisation des équipements domestiques et industriels (éclairage, volets, climatisation). Systèmes intelligents pour la gestion énergétique. Supervision et contrôle à distance via des applications mobiles.

 **Energie Solaire**

➤ **Analyse des besoins énergétiques**

Relevé des consommations actuelles et estimation des besoins futurs. Évaluation de la faisabilité technique et économique.

➤ **Étude de site**

Analyse des conditions environnementales (ensoleillement, ombrage). Relevé topographique pour l'installation des panneaux.

➤ **Dimensionnement du système**

Calcul de la puissance nécessaire en fonction des appareils à alimenter. Sélection des configurations optimales (off-grid, on-grid, systèmes hybrides).



Froid et climatisation

➤ **Analyse des besoins thermiques**

Identification des exigences spécifiques du site (volume à climatiser, type d'activité, fréquence d'utilisation). Estimation des déperditions thermiques pour un dimensionnement précis.

➤ **Étude de faisabilité**

Analyse des contraintes techniques et architecturales. Proposition de solutions adaptées au budget et aux attentes du client.

➤ **Dimensionnement du système**

Calcul des puissances nécessaires pour un confort optimal. Sélection des équipements adaptés (mono-split, multi-split, systèmes centralisés)

Automatisation et Instrumentation

➤ **Analyse des besoins**

Évaluation des processus existants et définition des objectifs du système automatisé. Étude des contraintes techniques, de la capacité de production, et de la configuration des installations. Élaboration de cahiers des charges et proposition de solutions sur mesure.

➤ **Conception du système automatisé**

Élaboration de diagrammes de processus et schémas de commande (P&ID, diagrammes de flux). Dimensionnement des équipements (capteurs, actionneurs, PLC, etc.). Choix des technologies adaptées (contrôle de température, pression, niveau, etc.).

➤ **Sélection des instruments de mesure**

Sélection de capteurs et transmetteurs précis pour la mesure des paramètres clés (température, pression, débit, niveau). Choix des dispositifs de contrôle (vannes, moteurs, etc.) pour garantir une gestion optimale des processus.



Bâtiment et travaux publics

➤ **Étude de faisabilité**

Analyse du site : Étude des conditions géotechniques, topographiques et environnementales. Évaluation des contraintes : Identification des défis techniques, réglementaires et budgétaires pour une planification efficace. Cahier des charges : Élaboration d'un cahier des charges détaillé qui définit les attentes du client et les objectifs du projet.

➤ **Conception architecturale et structurelle**

Plans architecturaux : Conception de plans et dessins détaillés pour chaque étape du projet. Ingénierie structurelle : Calculs de résistance, conception des structures en béton armé, acier et autres matériaux. Modélisation 3D : Utilisation de logiciels de conception assistée par ordinateur (CAO/DAO) pour simuler les structures et optimiser les coûts.

Travaux maritimes et fluviaux

➤ **Étude préliminaire et analyse de site**

Évaluation du site : Analyse géotechnique et hydrologique pour comprendre les caractéristiques du sol et de l'eau (vagues, courants, salinité). Étude d'impact environnemental : Évaluation des effets des travaux sur l'écosystème local (faune, flore, habitats). Conception des ouvrages : Élaboration des plans et modèles pour les jetées, quais, digues, et autres structures.

➤ **Conception des systèmes de protection côtière**

Barrières de protection : Conception et dimensionnement des digues, murs anti-inondations et autres dispositifs de défense contre l'érosion. Systèmes de drainage : Étude des flux d'eau et proposition de solutions pour le drainage des sols et la gestion des eaux pluviales.

➤ **Sélection des matériaux adaptés**

Choix des matériaux résistant à l'eau salée, aux conditions climatiques sévères et à l'abrasion (béton haute performance, acier galvanisé, géotextiles, etc.).



Réalisation de forage et de châteaux

➤ Étude géologique et hydrogéologique

Analyse du site : Évaluation des conditions géologiques et hydrogéologiques du site pour déterminer la meilleure méthode de forage et la profondeur des nappes d'eau. Étude de faisabilité : Identification des sources d'eau disponibles et estimation du débit d'eau potentiel pour répondre aux besoins du client (résidentiels, agricoles ou industriels). Cahier des charges : Rédaction d'un cahier des charges détaillé, incluant les exigences techniques, les dimensions du forage, et les spécifications des matériaux nécessaires.

➤ Conception du système de forage

Dimensionnement du forage : Sélection du diamètre du puits et des méthodes de forages (forage à percussion, forage rotatif, etc.) Choix des pompes et équipements associés Sélection de pompes submersibles ou de surface, réservoirs et dispositifs de filtration adaptés.

➤ Conception du château d'eau

Structure du château d'eau : Conception de la structure de stockage avec des matériaux de qualité résistants à la corrosion et aux conditions climatiques. Dimensionnement et capacité : Calcul de la capacité de stockage nécessaire pour répondre à la demande en eau, avec des réserves pour les périodes de forte consommation ou en cas de sécheresse. Systèmes de distribution : Conception du réseau de tuyauterie et de raccordement aux points de consommation.



V-PROCESSUS ET METHODOLOGIE

+ Solutions Techniques

L'approche technique d'ETEC-CI repose sur une analyse approfondie des besoins spécifiques de chaque projet. Nos étapes clés incluent :

Étude préliminaire :

- Identification des besoins du client et des contraintes du site.
- Analyse des cahiers des charges.
- Visites sur site pour évaluer les conditions techniques et environnementales.

Proposition de solutions :

- Élaboration de plans, schémas et simulations adaptés aux exigences du projet.
- Présentation d'échantillons ou de maquettes pour validation.
- Proposition d'alternatives innovantes intégrant les nouvelles technologies (par exemple, systèmes intelligents pour la gestion énergétique).

Validation par le client :

- Réunions pour discuter des propositions et ajuster les plans selon les retours.
- Finalisation des solutions retenues avant exécution.

Exécution des travaux :

- Coordination des équipes sur le terrain.
- Utilisation d'équipements de pointe pour assurer la précision et la rapidité.
- Contrôle continu pour garantir la conformité aux normes et aux attentes du client.



Gestion de la Qualité et Autocontrôle

La qualité est un pilier fondamental de nos prestations. Voici comment nous procédons :

- **Mise en place d'un plan qualité :**

Chaque projet est encadré par un responsable qualité chargée d'assurer le respect des normes en vigueur.

- **Contrôles sur site :**

Vérifications périodiques des installations. Réalisation de fiches d'essais pour documenter les étapes critiques. Réunions hebdomadaires pour évaluer l'avancement et résoudre les problèmes éventuels.

- **Autocontrôles continus :**

Les équipes effectuent des inspections régulières pour corriger immédiatement les anomalies.

Hygiène et Sécurité

La sécurité des personnes et des installations est une priorité chez **ETEC-CI**. Nos mesures comprennent :

- **Prévention des risques :**

Identification des dangers liés aux activités du chantier. Formation des équipes à la manipulation des équipements dangereux et à l'utilisation des EPI.

- **Surveillance continue :**

Analyse des risques au fur et à mesure de l'évolution des travaux. Sensibilisation quotidienne des équipes sur site.

- **Interventions en cas d'urgence :**

Trousse de premiers soins disponible dans tous les véhicules. Numéros d'urgence enregistrés dans les téléphones des équipes.



ETEC-CI

Entreprise des Travaux d'Electricité et de Construction de Cote d'Ivoire
Electricité Bâtiment et Industrielle, Etude et Réalisation BT/MT/HT
Groupe Electrogène, Climatisation et Construction

VI-PARTENAIRES DE MARQUES

ABB

 **legrand®**

CHINT

SIEMENS

Schneider
 **Electric**



ETEC-CI

Entreprise des Travaux d'Electricité et de Construction de Cote d'Ivoire
Electricité Bâtiment et Industrielle, Etude et Réalisation BT/MT/HT
Groupe Electrogène, Climatisation et Construction

VII-ILS NOUS FONT CONFIANCE

Ministère des Finances et du Budget



Direction Générale des Financements





VIII-QUELQUES REALISATIONS

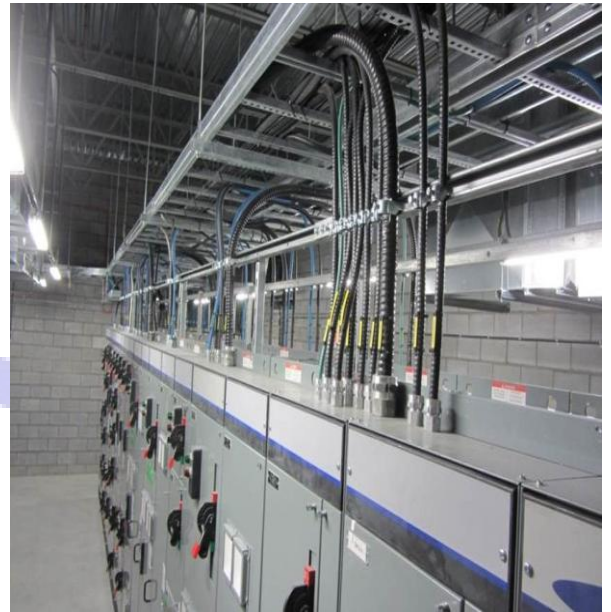
- **Réhabilitation de la caserne GMSP d'Adjamé**
 - Réalisations : Installation complète du réseau électrique et des systèmes de climatisation.
 - Particularités : Respect des délais serrés pour assurer une livraison rapide et efficace.
- **Réhabilitation de la caserne GMSP de Marcory**
 - Réalisations : Installation complète du réseau électrique et des systèmes de climatisation.
 - Particularités : Respect des délais serrés pour assurer une livraison rapide et efficace.
- **Réhabilitation de la MARINE et la caserne des Forces Spéciales d'ADIAKE**
 - Réalisations : Installation complète du réseau électrique et des systèmes de climatisation.
 - Particularités : Respect des délais serrés pour assurer une livraison rapide et efficace.
- **Construction d'un bâtiment administratif R+2 à Cocody**
 - Réalisations : Conception et installation des systèmes électriques (courants forts et faibles).
 - Défis : Intégration des systèmes de contrôle d'accès et de vidéosurveillance.
- **Mis en œuvre des travaux de Réhabilitation de l'Ecole régionale d'Agriculture**
 - Réalisations : Installation complète du réseau électrique et des systèmes de climatisation.
 - Particularités : Respect des délais serrés pour assurer une livraison rapide et efficace.
- **Réhabilitation du lycée Dominique Ouattara à Kong**
 - Réalisations : Travaux de rénovation électrique et mise en place de solutions d'efficacité énergétique.
 - Impact : Réduction de la consommation électrique grâce à des équipements modernes.
- **Travaux d'électricité bâtiment dans la nouvelle école de police de KORHOGO**
 - Réalisations : Travaux de d'installation électrique et mise en place de solutions technologique.



ETEC-CI

Entreprise des Travaux d'Electricité et de Construction de Cote d'Ivoire
Electricité Bâtiment et Industrielle, Etude et Réalisation BT/MT/HT
Groupe Electrogène, Climatisation et Construction

IX-ANNEXES





ETEC-CI

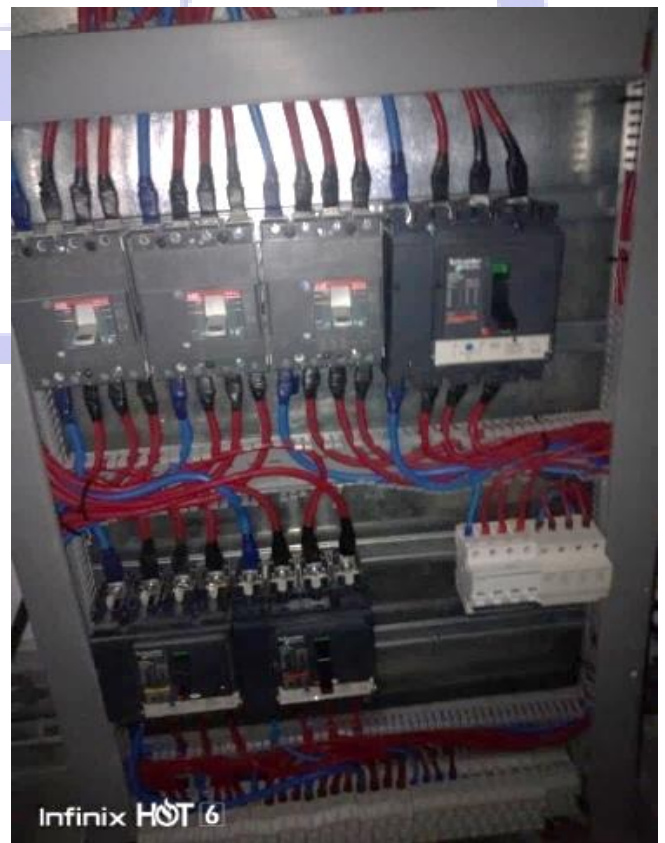
Entreprise des Travaux d'Electricité et de Construction de Cote d'Ivoire
Electricité Bâtiment et Industrielle, Etude et Réalisation BT/MT/HT
Groupe Electrogène, Climatisation et Construction





ETEC-CI

Entreprise des Travaux d'Electricité et de Construction de Cote d'Ivoire
Electricité Bâtiment et Industrielle, Etude et Réalisation BT/MT/HT
Groupe Electrogène, Climatisation et Construction





ETEC-CI

Entreprise des Travaux d'Electricité et de Construction de Cote d'Ivoire
Electricité Bâtiment et Industrielle, Etude et Réalisation BT/MT/HT
Groupe Electrogène, Climatisation et Construction





ETEC-CI

Entreprise des Travaux d'Electricité et de Construction de Cote d'Ivoire
Electricité Bâtiment et Industrielle, Etude et Réalisation BT/MT/HT
Groupe Electrogène, Climatisation et Construction

SIGLE	ETEC-CI
Siège social	YOPOUGON NOUVEAU BUREAU SODECI
Tel	+225 27 21 33 70 54
Cel	+225 05 05 07 04 00 / 07 07 56 33 33
Email	Tanoh.etecci@gmail.com
Date de création	15/08/2007
Site Internet	WWW.ETECCI.CI



*« Nous concevons, réalisons sécurisons
l'infrastructure qui alimentent la performance
nationale »*